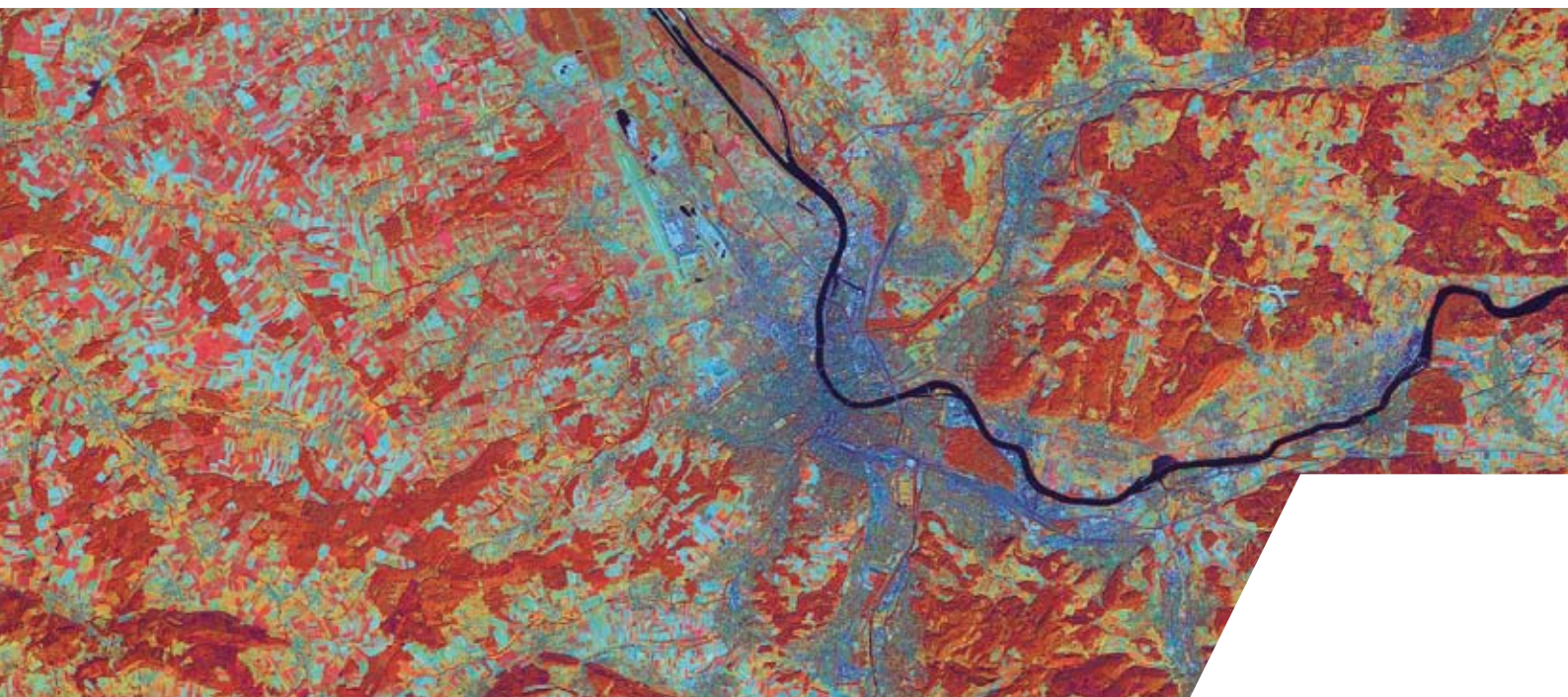




ASTRA Reichweiten
Jahresende 2008
Deutschland, Österreich, Schweiz



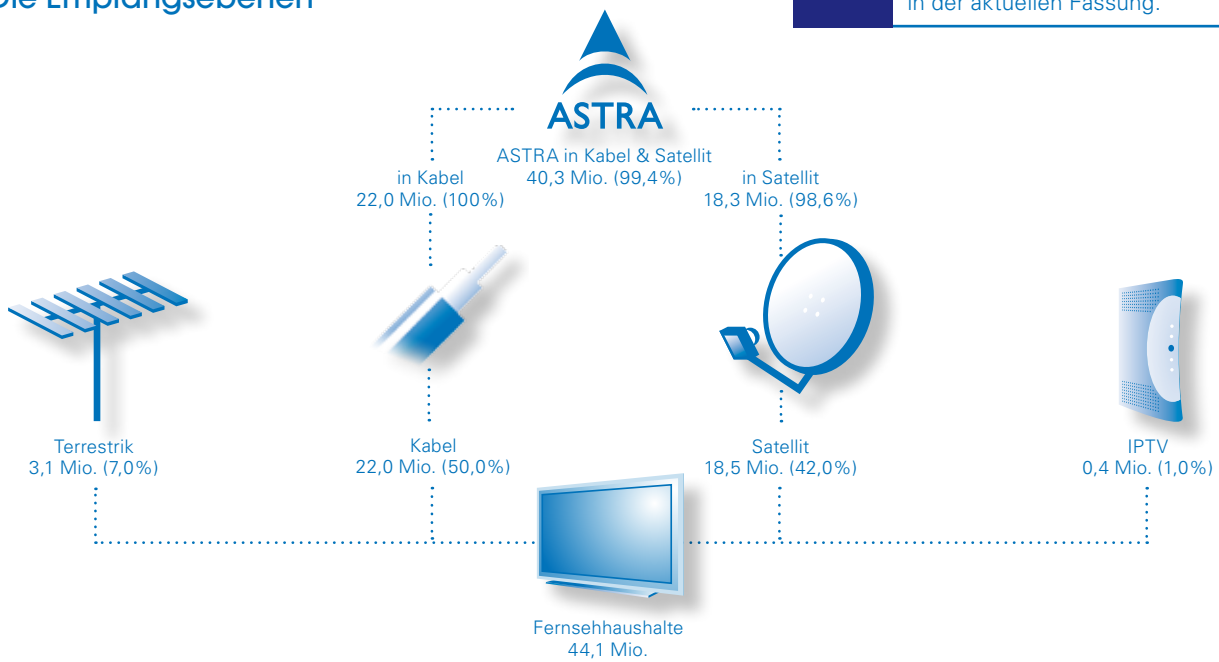
ASTRA Reichweiten Jahresende 2008

Die Kennzahlen zum Jahresende 2008

- > Zum Ende des Jahres 2008 erreichte ASTRA in Deutschland, Österreich und der Schweiz 40,3 Mio. Kabel- und Satellitenhaushalte.
- > Damit bietet ASTRA Zugang zu mehr als 99% aller Kabel- und Satellitenhaushalte im deutschsprachigen Markt.
- > Mit 13,3 Mio. versorgten Haushalten ist der Satellit die erfolgreichste digitale Empfangstechnologie in der Region.
- > Mehr als 71% der insgesamt 18,3 Mio. ASTRA Satellitenhaushalte empfangen ihr Programm mittlerweile digital.
- > Der Erfolg von HDTV hält weiter an: Ende 2008 waren bereits mehr als 13 Millionen HD ready Fernsehgeräte in Deutschland verkauft. (Quelle: GfK Retail and Technology)



Die Empfangsebenen



ZAW Diese Untersuchung entspricht in Anlage, Durchführung und Berichterstattung dem ZAW-Rahmenschema für Werbeträger-Analysen in der aktuellen Fassung.

Empfangsebenen in Deutschland, Österreich und der Schweiz

Haushalte in Mio.	Grundgesamtheit				ASTRA		
	TV	Kabel*	Satellit	DVB-S	Kabel*	Satellit	DVB-S
Deutschland	37,7	18,5	16,2	11,2	18,5	16,0	11,1
Österreich	3,5	1,3	1,9	1,6	1,3	1,8	1,6
Schweiz	2,9	2,2	0,5	0,4	2,2	0,4	0,4
Gesamt	44,1	22,0	18,5	13,3	22,0	18,3	13,1

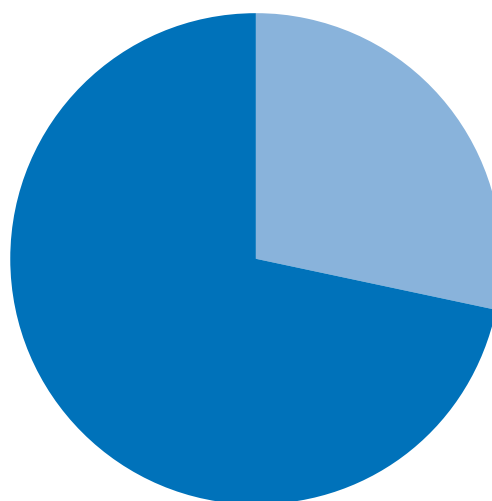
*Kabelempfang entspricht allen privaten Haushalten, die via Kabel versorgt werden, aber über keinen zusätzlichen Satellitenempfang verfügen
 DVB-S = Digitales Satellitenfernsehen
Quelle: SES ASTRA, Satelliten Monitor, GfK Austria, TNS Infratest, Jahresende 2008

ASTRA, der führende Infrastrukturanbieter

- > In 2008 stieg die ASTRA Reichweite in digitalen Satellitenhaushalten um 14% auf 13,1 Mio.
- > Über diese digitalen ASTRA Satellitenhaushalte hinaus, erreicht ASTRA zusammen mit weiteren 5,2 Mio. ausschließlich analog empfangenden Haushalten insgesamt 18,3 Mio. Satellitenhaushalte im deutschsprachigen Raum.
- > Zusätzliche 22,0 Mio. TV-Haushalte beziehen das via ASTRA gesendete Angebot aus den Kabelnetzen. Damit bietet ASTRA Zugang zu mehr als 99% aller Kabel- und Satellitenhaushalte im deutschsprachigen Markt.

Analoger und digitaler ASTRA Empfang im deutschsprachigen Markt

- Digitaler ASTRA Empfang
13,1 Mio. (71,7%)
- Ausschließlich analoger ASTRA Empfang
5,2 Mio. (28,3%)



Basis: 18,3 Mio. ASTRA Satellitenhaushalte in Deutschland, Österreich und der Schweiz

Quelle: SES ASTRA, Satelliten Monitor, GfK Austria, TNS Infratest, Jahresende 2008

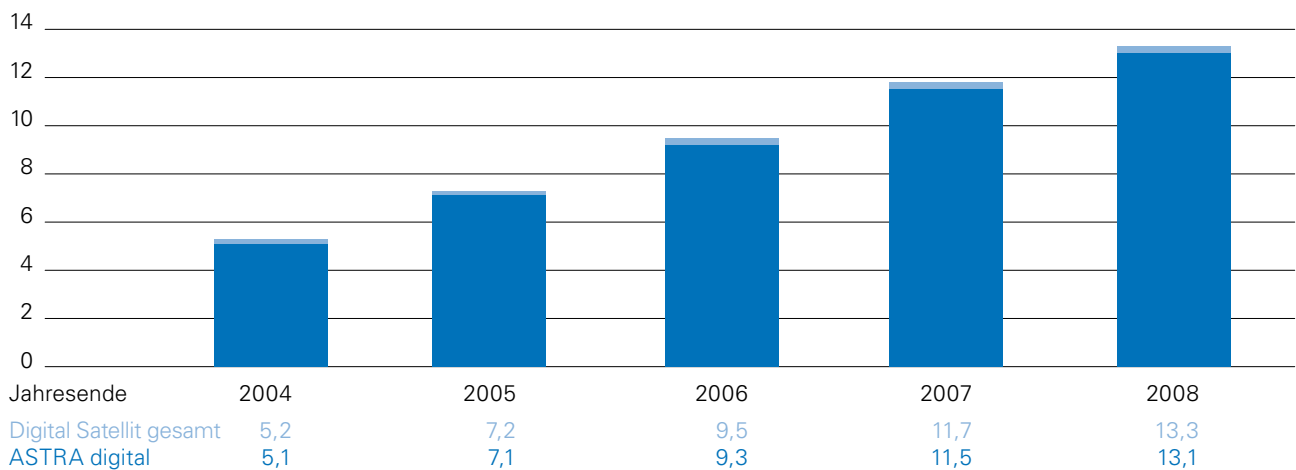
Digitale ASTRA Reichweite

ASTRA Satellitenhaushalte zu 71% digital

- > Der Versorgungsanteil des digitalen Satelliten erhöhte sich im Jahr 2008 um 1,6 Mio. auf 13,3 Mio. Haushalte im deutschsprachigen Markt.
- > Über 98% dieser digitalen Satellitenhaushalte werden von ASTRA versorgt.
- > Das bedeutet, von allen ASTRA Satellitenhaushalten sind mittlerweile über 71% digital – ein starkes Wachstum von 10 Prozentpunkten gegenüber 61% zum Jahresende 2007.

ASTRA – digitale Satellitenreichweite im deutschsprachigen Markt

Digitale Satellitenhaushalte (in Mio.)



Quelle: SES ASTRA, Satelliten Monitor, GfK Austria, TNS Infratest

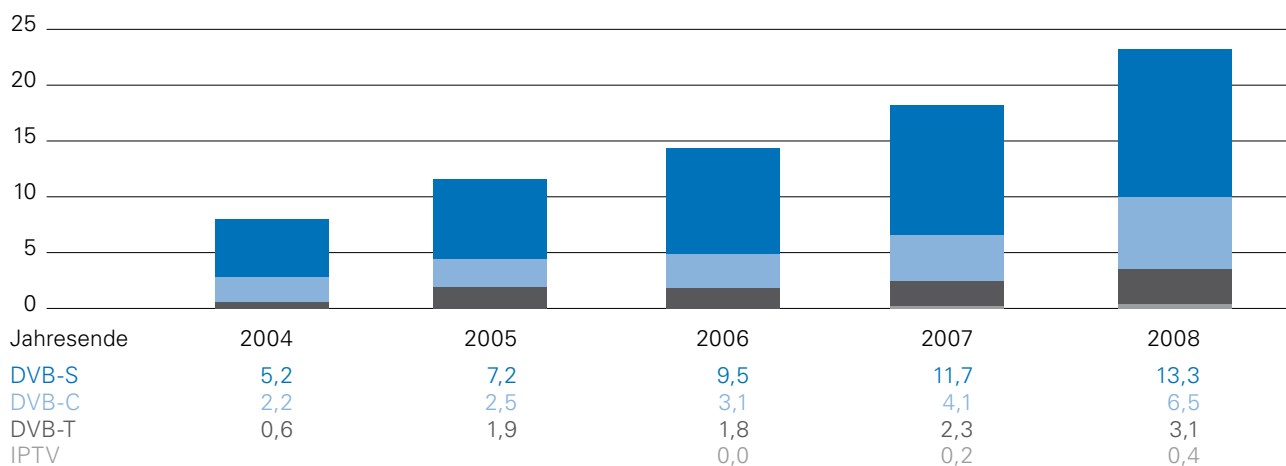
Digital-Empfang

Satellit – die erfolgreichste Empfangstechnologie

- > Nach einem Wachstum von 27% innerhalb des vergangenen Jahres empfangen im deutschsprachigen Markt zum Jahresende 2008 23,3 Mio. TV-Haushalte digitale Fernsehprogramme.
- > Erfolgreichste digitale Empfangstechnologie bleibt auch in 2008 weiterhin Satellit mit 13,3 Mio. erreichten digitalen TV-Haushalten.
- > Über Kabel werden 6,5 Mio. Haushalte digital versorgt.
- > Ausschließlich digital-terrestrisch empfangen 3,1 Mio. TV-Haushalte.
- > Für IPTV haben sich bislang 0,4 Mio. Haushalte entschieden.

Digitaler Empfang im deutschsprachigen Markt

Digitale TV-Haushalte (in Mio.)

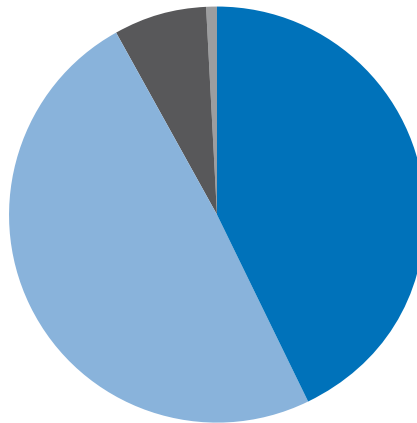


Quelle: SES ASTRA, Satelliten Monitor, GfK Austria, TNS Infratest

Empfangsebenen in Deutschland

Jahresende 2008*

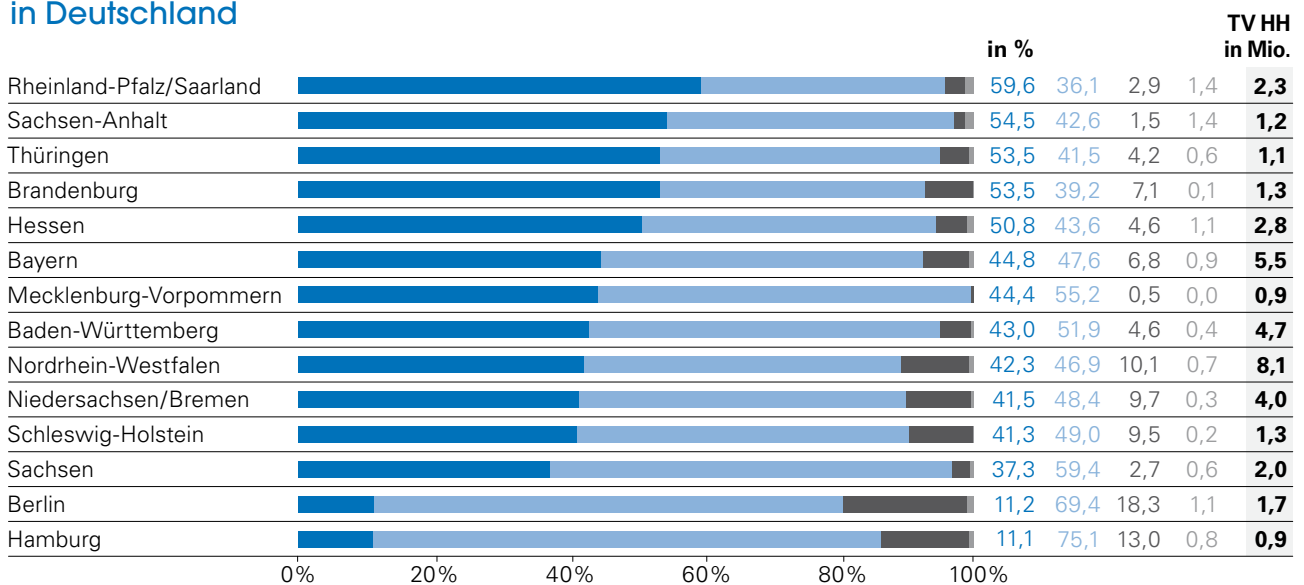
- Satellit
43,0%
- Kabel
49,0%
- Terrestrik
7,3%
- IPTV
0,7%



* Jahresende 2008, neue Projektionsvorgaben mit 37,7 Mio. HH (inkl. ausländischen HH)

Quelle: SES ASTRA, Satelliten Monitor, TNS Infratest

Empfangsebenen pro Region in Deutschland



- Satellit
- Kabel**
- Terrestrik
- IPTV

** Kabelempfang entspricht allen privaten Haushalten, die via Kabel versorgt werden, aber über keinen zusätzlichen Satellitenempfang verfügen.

Aufgrund von Rundungen addieren sich einige Zahlen nicht exakt auf 100%.

Quelle: SES ASTRA, Satelliten Monitor, TNS Infratest, Jahresende 2008

ASTRA investiert seit fast einem Vierteljahrhundert in wegweisende Kommunikationstechnologie. Aber am meisten investieren wir in die Entwicklung von Beziehungen. Beziehungen mit Sendeanstalten, Herstellern und Händlern bei der Erschließung und Definition von Märkten. Beziehungen zu unseren technischen Partnern, mit denen wir Hardware verbessern und an zukünftigen Innovationen arbeiten.

ASTRA ist ein Unternehmen, das durch gegenseitige Inspiration Stärke gewinnt. Das ist der Antrieb für unsere Mission, neue Technologien zu entwickeln, die eine bessere Kommunikation ermöglichen - für alle, überall.

Warum Satellit?

Satelliten bedeuten Kommunikation ohne Grenzen. Sie bedeuten maximale Bandbreite ohne Einschränkungen bei der Reichweite. Was immer Ihre Kommunikation braucht, Satelliten werden überall mehr Menschen erreichen.

Warum ASTRA?

Zuverlässigkeit, Service, technisches Know-how und Innovation. Wir helfen aktiv allen, mit denen wir arbeiten, ob groß oder klein. Wir bieten technische Hilfe, Marketingunterstützung und Beratung für ein weites Spektrum branchenspezifischer Belange sowie Unternehmensneugründungen. Durch unsere langjährige Erfahrung bei der Unterstützung unserer Kunden, von der Strategie bis zum Tagesgeschäft, haben wir den wahren Wert persönlicher Unterstützung schätzen gelernt.

Präsenz vor Ort

ASTRA ist Teil einer globalen Organisation, doch unser Unternehmen wird durch das Know-how vor Ort angetrieben. Wir glauben, dass jeder Markt einzigartig ist. Aus diesem Grund haben wir Teams in lokalen Niederlassungen, die eng mit unseren Kunden zusammenarbeiten und ihre besonderen Bedürfnisse in vollem Umfang verstehen. Wir bringen unsere weltweite Erfahrung direkt zu Ihnen.

Afrika – Johannesburg

Benelux – Hilversum

Deutschland – München

Frankreich – Paris

Großbritannien – London

Italien – Rom

Polen – Warschau

Spanien – Madrid

Zentral- und Osteuropa – Warschau

Rufen Sie uns an: +49 (0) 89 18 96 21 00

ASTRA Deutschland GmbH
Betastrasse 1-10
D-85774 Unterföhring

Tel.: +49 (0) 89 18 96 21 00
Fax: +49 (0) 89 18 96 22 00
amg@ses-astra.com
www.ses-astra.com/de